

NAMPO ALFA

LIVESTOCK,
HUNTING & OUTDOOR

 **Graan**
Grain

GIDS - GUIDE

20
24



17 - 18 - 19

OKT - OCT

NAMPO PARK - BOTHAVILLE

FOCUSED ON THE
PILLARS OF
**PROFITABILITY &
SUSTAINABILITY**
FOR **GRAIN PRODUCERS**

Optimising Farm Production • Creating New Markets
& Opportunities • Transformed & Inclusive Food Systems
Stewarding for the **FUTURE...**

WE  *are...*
BECAUSE OF YOU



grainsa.co.za



EIENAAR/UITGEWER

GRAAN SA
POSBUS 74087
LYNNWOOD RIDGE, 0040
Tel: 086 004 7246
www.grainsa.co.za
ISSN 1814-1676



REDAKSIE

Dr Dirk Strydom
BESTURENDE DIREKTEUR: NAMPO (PTY) LTD
Tel: 086 004 7246 • Sel: 082 852 4810
E-pos: dirks@grainsa.co.za

REDAKTEUR: Valerie Cilliers
Tel: 018 468 2716 • Sel: 060 991 1606
E-pos: valerie@infoworks.biz

BESTURENDE REDAKTEUR: Johan Smit
Tel: 018 468 2716 • Sel: 082 553 7806
E-pos: johan@infoworks.biz

MEDEWERKERS

Mariëtta Cronjé
Karina Muller

PUBLISERINGSPAN

Elmien Bosch, Lani Viljoen
en Marisa van Heerden (bladuitleg)

ADVERTENSIEVERKOPE

KOLBE MEDIA – Kaapstad
Jurgen van Onselen – advertensiekoördineerder
Tel: 021 976 4482 • Sel: 082 417 3874
E-pos: jurgen@kolbemediaco.za

SCHMILTZ MARKETING – Johannesburg
Ruth Schultz – advertensieconsultant
Tel: 081 480 6413 • Sel: 083 583 5243
E-pos: ruth@schmiltz.co.za

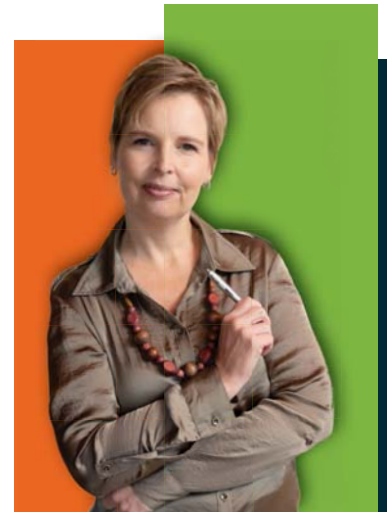


sagrainmag.co.za



Voorwoord

Valerie Cilliers, redakteur,
SA Graan/Grain



As gevolg van die sukses waarmee die NAMPO Oesdag en NAMPO Kaap aangebied is, heers daar groot opgewondenheid oor die derde skou wat jaarliks deel uitmaak van die gewilde NAMPO-handelsmerkskoue. NAMPO ALFA, wat in Oktober vir die derde keer aangebied word, belooft om nie teleur te stel nie.

Veeprogram

Die ekspo kombineer ALFA, wat voorheen in Parys aangebied is en wat die afgelope klompie jare die grootste vee-ekspo in die land geword het, met 'n opwindende jag- en buitelogafdeling. Die NAMPO ALFA-ekspo bied aan ALFA die geleentheid om uit te brei en selfs meer aan produsente te bied. Daar is natuurlik geen beter plek om so 'n ekspo aan te bied as op NAMPO Park nie.

Veeboerdery in Suid-Afrika is divers en dinamies en speel 'n belangrike rol in die land se ekonomie en landboulandskap. Dit is verantwoordelik vir meer as 40% van die totale waarde van landbou-uitset. Daar word bereken dat globale weiding gekombineer met die hoeveelheid gewasse wat vir veevoer geproduseer word, ongeveer 80% van beskikbare landbougrond beslaan. In landelike gebiede is lewende hawe dikwels die primêre genereerder van inkomste.

Jag- en buitelogbedrywe

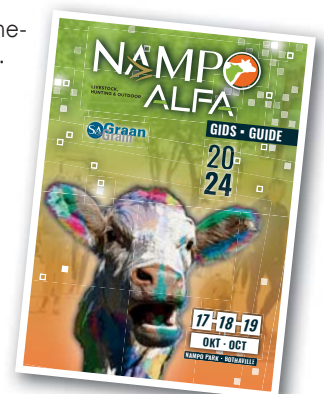
NAMPO ALFA is egter nie net vir veeprodusente, -handelaars of -liefhebbers nie. Gegewe die verskeidenheid uitstallers in die jag- en buitelogbedrywe, belooft die ekspo om natuurliefhebbers, jagters, avonturiers en adrenaliënverslaafdes te laat regop sit. By die ekspo kry besoekers die geleentheid om 'n verskeidenheid produkte – soos kampwaens, tente, hengelgereedskap en gewere – prakties uit te toets.

Hoewel die skou kleiner as die NAMPO Oesdag is, groei die belangstelling jaarliks. Daar is min geleenthede soos hierdie waar 'n verskeidenheid produkte met mekaar vergelyk en behoorlik uitgetoets kan word.

Soos met die ander NAMPO-skoue publiseer SA Graan/Grain hierdie gids om inligting rakende die ekspo te deel. Vind meer uit oor die uitstallers wat by NAMPO ALFA gaan uitstal op **bladsy 8**. Lees ook oor die veeprogram op **bladsy 10**, waar die verskeie kampioenskappe, programme en aktiwiteite uiteengesit word.

Lekker lees en sien jou by NAMPO ALFA.

Valerie





8



14



15

NAMPO ALFA in 'n neutedop

Waar en wanneer

- » **Wanneer:** Donderdag 17 Oktober tot Saterdag 19 Oktober
- » **Hektye:** Donderdag en Vrydag, 08:00 tot 17:00; Saterdag, 08:00 tot 15:00
- » **Waar:** NAMPO Park
- » **GPS-koördinate:** 27°14'0.52"S en 26°39'53.24"E
- » **Kaartjies:** www.ticketpro.co.za of by die toegangshekke
- » **Toegangsgeld:** Toegang is R70 per persoon vir volwassenes en skoliere. Voorskoolse kinders se toegang is gratis.

Roetes aanpevel

- » N12 Potchefstroom → Klerksdorp → R30 Bothaville/ NAMPO Park
- » R727 Kroonstad → Bothaville. Gebruik R76 en draai links na Bothaville op R727
- » Parys R59 → Viljoenskroon → Bothaville. Draai regs by T-aansluiting op R30 Orkney/NAMPO Park

Lugverkeer

- » **Radiofrekwensie:** 124,8 MHz
- » **Landingstrook:**
 - > Lengte: 1 200 m 28/10
 - > Wydte: 20 m + 20 m skoon aan beide kante
 - > Hoogte: ± 4 500 voet bo seevlak
 - > Links sirkelvlug
 - > Kraglyne aan die ooste- en westekant
 - > Die landingstrook is nie geregistreer nie en word op eie risiko gebruik.

Ander inligting

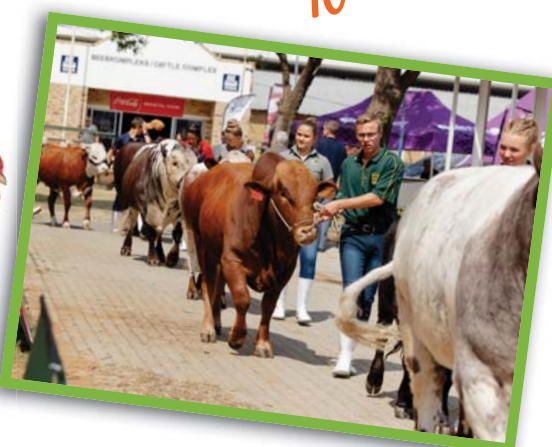
- » **Algemene navrae:** Graan SA-kantoor: +27 86 004 7246
- E-pos: luzelle@grainsa.co.za
carmen@grainsa.co.za ●

INHOUD/CONTENTS

- 3 Expanding horizons for the livestock, hunting and outdoor industries
- 6 Dié ekspo gaan van krag tot krag
- 7 Herlaai presies en hou ladinge in die kol
- 8 Uitstallers bring beste in bedryf
- 10 Veefees wag op NAMPO Park
- 14 Viertrek- en kamptoebehore in oorvloed
- 14 Teken gratis in op *SA Graan/Grain*
- 15 ALFA caters to gun enthusiasts
- 16 Terreinkaart van NAMPO ALFA



3



10



The livestock programme features the best of a range of breeds.



EXPANDING horizons for the livestock, hunting and outdoor industries

Grain SA Communications

The NAMPO ALFA expo, scheduled to take place from 17 to 19 October, is set to be a landmark event for the livestock, hunting, and outdoor industries. Building on the overwhelming success of NAMPO ALFA 2023, which saw a record-breaking number of tickets scanned at the gates and a 50% growth in exhibitors, the 2024 event promises to be even bigger and better.

A comprehensive platform for industry enthusiasts

NAMPO ALFA 2024 will bring together key players from the livestock, hunting, and outdoor industries, providing a unique platform for networking, education, and the exchange of innovative ideas. The expo has become essential for enthusiasts and professionals alike, fostering a strong sense of community and collaboration across these interconnected industries on a single platform. The blend of champion livestock, innovative vehicles, outdoor gear, and firearms at last year's expo drew record crowds to NAMPO Park, highlighting the growing appeal of this dynamic event.

Expanded programmes and new opportunities

This year attendees can look forward to several exciting expansions and new opportunities that reflect the dynamic nature of these industries:

» **RPO national congress:** The Red Meat Producers Organisation will host its national congress during NAMPO ALFA, a seamless fit with the event's focus on livestock.

- » **Small-scale beef cattle producers conference:** This conference and workshop, featuring the Red Meat Industry Services (RMIS), the National Livestock Farmers Association of South Africa (NLFA-SA), the RPO, and Sernick, will provide small farmers with the chance to compete in a carcass competition and learn how to produce beef cattle that can thrive in South Africa's commercial market.
- » **International focus:** The Waymakers international lounge will cater to the growing number of international visitors, particularly from Africa.
- » **Mechanisation pavilion:** Presented by Nexus and Agri Voice, this pavilion will spotlight mechanisation in the livestock industry, featuring equipment such as feed mixers, hammer mills, balers, and livestock transport solutions.
- » **Lucerne expo:** A first for NAMPO ALFA, this expo will focus on the critical role of lucerne in economic livestock production.
- » **Livestock production academy:** In partnership with SA Studbook, *Landbouweekblad* will host this academy to support profitable livestock farming.
- » **Reproduction technology pavilion:** This new addition will introduce the latest advancements in reproduction technology for the livestock industry.

The hunting and outdoor programme is packed with activities, including the following:

- » Explore the realm of participating exhibitors with a treasure hunt.
- » Have a practical shooting experience and enjoy captivating demonstrations at the Hinterland shooting range. ▶

EXPANDING HORIZONS FOR...

Come and participate in the daily fishing tug-of-war competition.



NAMPO ALFA offers activities and programmes for all ages, highlighting its evolution into a family-friendly event.

- » 4x4 demonstrations: engage in exhilarating ride-and-drive sessions.
- » Motorbike demonstrations: witness daring skills and partake in practical riding courses.
- » Fishing activities: participate in a daily fishing tug-of-war competition.
- » Helicopter rides for the more adventurous at heart.
- » Drone demonstrations like you've never seen before.
- » Adam Tas and Joki share hunting stories with an exquisite brandy tasting for guests.
- » Shooting training with the Fortis Group.

Celebrating industry and heritage

NAMPO ALFA will feature an expanded social programme, providing industry-specific networking opportunities. The popular 'People's Choice' competition for beef, venison biltong, cheese, and pork will also return, adding an element of friendly competition and celebration of quality products.

The shooting range offers practical shooting experiences and captivating demonstrations.



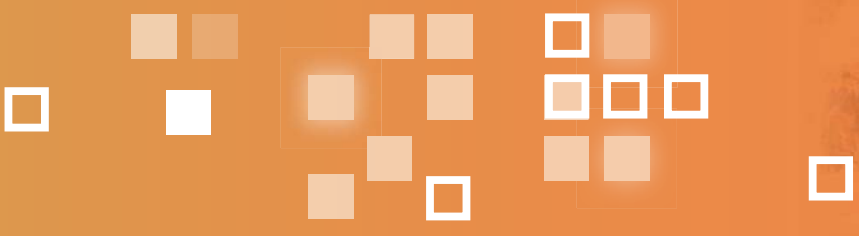
Promoting sustainable and profitable practices

The expo remains committed to promoting sustainable practices within the livestock, hunting, and outdoor industries. By offering educational workshops, performance championships, and the Money Maker qualifiers, NAMPO ALFA ensures that participants are equipped with the knowledge and tools to manage their operations efficiently and responsibly.

It's about getting hands-on, talking directly to experts, and really engaging with the innovations

A family-friendly event

The inclusion of activities and programmes for all ages highlights NAMPO ALFA's evolution into a family-friendly event. This focus ensures the preservation of cultural and historical traditions associated with livestock farming, hunting, and outdoor living, while also



introducing younger generations to these vital industries. The expo presents a range of exciting opportunities, showcasing hands-on demonstrations with 4x4 vehicles, off-road caravans, camping gear, and the latest hunting equipment. Additionally, a dedicated shooting range invites attendees to personally test weapons of varying calibres at various distances up to 400 m, accompanied by strict safety protocols and provided protective gear.

'At NAMPO ALFA 2024, we're bringing together the best of the livestock, hunting, and outdoor industries for a truly immersive experience. It's not just about seeing the latest gear or watching demonstrations – it's about getting hands-on, talking directly to experts, and really engaging with the innovations driving these industries forward. With new exhibitors and expanded offerings, this year's expo is set to be a game-changer. Whether you're here to explore, learn, or connect, NAMPO ALFA

is the place where opportunities and industry leaders come together to shape the future,' said Dr Dirk Strydom, NAMPO's managing director.

Tickets will be available from early September on the Ticketpro-website. ●

Stay connected with NAMPO ALFA on social media. Visit Facebook: www.facebook.com/NAMPOALFA Twitter: @NAMPO_ALFA and Instagram: @nampo_ALFA. For further enquiries contact Bennie Zaayman (manager: NAMPO Park) for expo and exhibition space at 082 414 8099; Albert Loubser (ALFA), for the livestock programme at 082 562 2188; or Lizette Vermaak (ALFA) for the livestock programme at 082 412 2868. Visit www.nampoalfa.co.za



Kom ons groei saam

Van die begin van die seisoen af is ons saam met jou op jou plaas. Dag in en dag uit. Van sonsopkoms tot sonsondergang. Of dit reënerig, modderig of droog is. In die hitte en die koue is ons daar om jou by te staan.

Ons help jou groei – vandag en môre!





Dié ekspo gaan van KRAG TOT KRAG

Valerie Cilliers, redakteur, SA Graan/Grain

Die NAMPO ALFA Lewendehawe-, Jag- en Buitelewe-ekspo het verlede jaar meer as 8 600 besoekers gelok. Dit is amper 30% meer as in 2022 toe die skou sy debuut gemaak het en die vooruitsig is dat 2024 se ekspo verwagtinge weer gaan oortref.

Die kombinasie van lewende hawe, jag en die buitelewe maak NAMPO ALFA uniek en 'n skou wat beloop om al hoe meer gewild te word onder buitelewe-entoesiaste. Dr Dirk Strydom, besturende direkteur van NAMPO (Pty) Ltd, meen dat al drie komponente 'n integrale deel van die Suid-Afrikaanse landbougemeenskap vorm. "Wat hierdie ekspo uniek maak, is die ruim geleentheid wat vir besoekers geskep word om verskeie produkte en dienste self prakties uit te toets. NAMPO Park beskik oor die ideale terrein en fasiliteite in dié verband," het hy bygevoeg.

SA Graan/Grain het die volgende vrae aan hom gestel.

Waarom bied Graan SA NAMPO ALFA aan?

Graanprodusente versprei graag risiko's en die meeste van ons lede het 'n vee-afdeling. Die veebedryf is ook een van die eindverbruikers van grane, dus is dit belangrik om seker te maak die bedryf word ondersteun en het ook 'n platform. Die jag- en buitelewe-komponent is sinoniem met die produsent en dus bied NAMPO ALFA die geleentheid vir produsente om ook hul stokperdjies te kan "beleef".

NAMPO Park is die perfekte fasiliteit vir enige landbou-aktiwiteit. Dit bied die geleentheid om dié bate nie net vier dae 'n jaar te benut nie, maar ook op ander tye met 'n ander fokus wat nie noodwendig by die NAMPO Oesdag kan plaasvind nie.

Wat was die terugvoer van uitstallers en besoekers verlede jaar?

Almal het die ekspo beleef as een met baie potensiaal om nog verder te groei. Dit is een van die min ekspo's wat so 'n praktiese

'n Gedugte span

Al die NAMPO-handelskoue word gereël deur Graan SA – in hierdie geval in vennootskap met die span van ALFA wat goeie kundigheid rakende die veebedryf het. Graan SA se NAMPO-, Bemaking- en Navorsingskoördinerings-departement se personeel het meer as 70 jaar se gekombineerde ondervinding in die reël van landbouskoue. "NAMPO en die handelsmerk is iets waarop ieder en elk trots kan wees en addisionele handelskoue, soos NAMPO Kaap en NAMPO ALFA, is die afgelope klompie jare ontwikkel om nie net 'n instelling op die Graan SA-kalender te wees nie, maar om ook 'n hoeksteen van die organisasie se volhoubaarheid te wees," vertel dr Strydom.

Aan die stuur van verantwoordelikhede wat NAMPO ALFA betref, is Bennie Zaayman (bestuurder: NAMPO Park); Luzelle Botha (komiteebeampte by Graan SA) en Carmen Visser (deel van die NAMPO-, Bemaking- en Navorsingskoördinerings-departement). Hulle word ondersteun deur die spanne binne NAMPO en Graan SA.

aanslag kan fasiliteer, soos byvoorbeeld 'n skietbaan om wapens te toets. Die lewende hawe wat by NAMPO ALFA vertoon word, is van topgehalte en word gekies volgens prestasiesyfers. Met ander woorde: die beste van die beste in die land.

Wat was die afgelope twee jaar die grootste trekpleisters?

Die interraskompetisie is altyd 'n hoogtepunt. Die verskeidenheid van wapenuitstallers asook die skiet van wapens op die skietbaan kry groot affrek. Dan is daar die visvangkompetisie waar twee mense teen mekaar kan visvang asook die groot verskeidenheid van kampwaens wat uitgestal word – jy kan selfs jou eie kampwa bring en kom kamp.

Wat is nuut en waaroor is julle opgewonde?

Vir die eerste keer bied NAMPO ALFA 'n aandfunksie saam met Adam Tas en Joki aan. Hierdie jaar is daar selfs 'n groter kleinvee-uitstalling, terwyl die Rooivleis Produsente Organisasie (RPO) hul kongres gaan aanbied tydens die ekspo. RPO-lede kry spesiale toegang.

Verder gaan daar 'n skaaphondvertoning wees om te wys hoe dié honde produsente bystaan as dit by veehantering kom en daar gaan kans wees om skietvaardigheid te toets en opleiding te ontvang.

NAMPO ALFA is 'n lekker gemaklike ekspo met 'n sterk praktiese fokus. Jy kan fisies alles toets en pas. OFM is ook weer betrokke en gaan regstreeks uitsaai vanaf die ekspo. ●

NAMPO ALFA word deur die bekwame spanne van Graan SA (foto) en ALFA aangebied.



HERLAAI PRESIES en hou LADINGS IN DIE KOL

Callie Müller, Multech

Die meeste Suid-Afrikaners sal bevestig dat jy darem eers moet kan braai, bakkie bestuur en skiet voordat jy kan skool toe gaan om nou eintlik te gaan leer – wat in elk geval minder belangrik as voorafgenoemde takies is.

Nietemin – of jy al drie kan doen of meer wil uitvind daarvoor – kom NAMPO ALFA toe. Jy sal dit plus nog baie meer te siene kan kry en ervaar.

Ons as skietliefhebbers kan in 'n groep of twee verdeel word: Daar is die jagters en dan is daar die ouens wat dit ernstiger opneem en eerder as 'n skut gesien wil word. Eintlik gaan dit maar oor die liefde vir wapens en die kultuur wat daarmee gepaard gaan wat ons so geniet.

Loer in by ons uitstalling in die Hopefield-saal (stalletjie 12 en 13)

Herlaai – of dit nou vir jag of kompetisieskietdae is – hoef nie vir die res van die gesin benoude oomblikke te besorg waar kinders onder die tafel gaan wegkruip terwyl pa ammunisie herlaai nie. Dit is 'n uiters bevredigende proses: As ons kon, sou ons graag die minister oortuig dat herlaai in graad 1 as vak aangebied word!

Wat is nou lekkerder as om een van jou gunstelinggewere op te tel en windmakerig te kan sê: "Hierdie is darem nou 'n raak geweer, my ou pêl!" Dis nou as jy weet met daardie lading wat jy sorgvuldig op hom uitgewerk het, skiet hy altyd perfek – of dit nou koud of warm is. Hoewel die een wat hom vashou dalk nie elke dag sy kant bring nie, is jy verseker die geweer bly 'n staatsmaker.



Multech se uitstalling tydens NAMPO ALFA 2023.

Multech is 'n verskaffer van die heel beste presisieherlaaitoerusting en skietprodukte sodat jou ladings altyd in die kol is.

- » Is jy 'n nuweling as dit kom by herlaai? Kom bespreek gerus die basiese aspekte met ons.
- » Is jy 'n gesoute herlaaier? Kom gesels gerus oor hoe ons jou proses kan verbeter en verfyn.

Loer in by ons uitstalling in die Hopefield-saal (stalletjie 12 en 13) en kom ervaar topgehalteprodukte. Ons verskaf 'n wye verskeidenheid van herlaaitoerusting en daar sal elke dag spesiale aanbiedinge vir besoekers wees. Hoop om jou daar te sien. ●



GARMIN®

Multech

Reloading & Shooting Products

www.multech.africa / 073 551 6065

Super DEALS

VISIT US AT NAMPO ALFA

17 - 19 October 2024 NAMPO PARK, Bothaville

UITSTALLERS

bring beste in bedryf

Mariëtta Cronjé, SA Graan/Grain-medewerker

Op NAMPO Park word die vere weer eens reg- geskud vir die aanbied van NAMPO ALFA. Net soos in die verlede gaan 'n propvol program aangebied word met die fokus op lewende hawe, jag en die buitelewe. Hier volg 'n voorskyn van wat besoekers te wagte kan wees.

Lewende hawe

Diegene met 'n belangstelling in lewende hawe sal 'n uiteenlopende verskeidenheid van uitstallings kan besoek. Veehanteringstoerusting, waaronder nek- en lyfklampe, drukkange en weegkratse sal onder meer deur Algar Bees- en Skaaproducte en Petmar uitgestal word. Enige behoefte ten opsigte van heinings en hekke sal deur Africa Gate and Fence en Nemtek Electric Fencing aangespreek kan word.

As jy op soek is na voer- en waterkrippe, mag jy dalk net die ware Jakob by W&W Krippe se uitstalling vind. Maak daarna 'n draai by die uitstalling van Eko-waterkripdosering om meer uit te vind oor hul maklike doseringsmetode teen uitwendige en inwendige parasiete.

Vir produsente wat gebruik maak van swaardienssleepwaens vir hul lewende hawe, sal daar geleentheid wees om die hoë-kwaliteit-sleepwaens van Ystervark Staalwerke en AgriMag Marketplace van nader te betrag.

Ander uitstallings wat vir 'n produsent van nut kan wees, sluit in: Africa Implements se klein implemente, Sky Farmers se hommeltuie, Eco-Vet se alternatiewe natuurlike medisyne vir diere, Sernick

'n Uiteenlopende verskeidenheid van uitstallings wag op besoekers aan NAMPO ALFA.



vir voorstanders van die Bonsmara-beesras, BKT wat spesialiseer in bande vir landboudoeleindes en Pacific Solar Technologies.

By diegene wat ook nog glo in die klap van 'n sloop om dinge op die plaas klopdiselboom te laat verloop, sal die uitstalling van Steyn Swepe vir seker byval vind.

Jag

As vertrekpunt sal besoekers by LB Hunting Safaris navraag kan doen rakende die ideale jagpakkette wat beskikbaar is. Deur van hierdie diens gebruik te maak, sal daar geen bekommernis wees oor die verkryging van jaglisensies of om 'n geskikte jagterrein en gids te identifiseer nie.

Die volgende belangrike stap is om seker te maak dat jou jagtoerusting op standaard is om 'n kolskoot te kan skiet op die jagveld. NAMPO ALFA bied 'n gulde geleentheid om by kenners in dié verband kers op te steek. SA Hunters Shop, Dave Sheer Guns, Southern Sky en Aim Engineering gaan vuurwapens, herlaai- en skoonmaaktoerusting asook vuurwapenbykomstighede uitstal. As jy 'n knaldemper benodig, is die Sus-Tac-uitstalling vir jou bedoel.

Akra Optics en PARD sal weer regstaan met voorstelle as jy 'n teleskoop of verkyker benodig. As jou jagtoerusting ontbreek aan 'n vlymskerp jagmes, sal beide die Moot-messeklub en Lionhearted Bladeworks se uitstallings vir jou van nut wees. Diegene wat graag teiken skiet kan gerus ook by Spot on Targets se uitstalling 'n draai gaan maak om hul reeks draagbare staalskietfeikens van nader te bekyk.





Vir die veilige vervoer van jag- en handwapens bied Pangolin Security Products die ideale oplossing met hul wye verskeidenheid kluisse wat binne 'n voertuig geïnstalleer kan word. Saam met hierdie diens kan jy ook 'n kluis in jou voertuig laat installeer vir jou skootrekenaar. As jy na 'n ammunisie-kassie op soek is, sal Blacksmith Creations die antwoord hê.

Produsente wat jagplase bedryf en dus gereeld wild moet verskuif, moet hulself gaan vergewis van die hoë kwaliteit en verskei-

denheid van vanghokke wat deur Tophok verkoop word. Hierdie hokke is sodanig ontwerp dat die dier wat gevang word homself nie kan beseer of ontsnap nie en ook weer ongeskonde vrygelaat kan word.

As jy 'n wildsplas met jagpakkette bedryf, het jy sonder twyfel 'n behoefte aan 'n koelkamer of vrieskas. Africorp Refrigeration gaan 'n wye reeks van hierdie tipe produkte uitstal. As 'n pluspunt lewer hulle ook 'n installeringsdiens.

In aansluiting by die jaguitstallings sal Ballistic Body Armour en Vanguard Tactical Store regstaan met taktiese toerusting waaronder wapens, ammunisie, sekuriteitskameras en ander noodsaaklike toerusting.

Jag- en leerprodukte gaan hand aan hand – daar word dan ook ruim voorsiening gemaak vir 'n wye keuse van leerprodukte by die uitstallings van Kubatana Leather en HP Leather.

Buitelewe

'n Verskeidenheid kampeerwaens word ten toon gestel. Obiqua Campers en Tuff Cats sal in die smaak val van diegene wat graag 4x4-roetes aandurf. AHA Outdoor Systems sal weer 'n liggewig-kampeerwa uitstal wat op enige bakkie of sleepwa gemonteer kan word of afgeskuif kan word om heeltemal vrystaande te wees.

As jy graag ruwe terrein aanpak as deel van jou buitelig-aktiwiteite, is dit belangrik om vir alle maonlike uitdagings voorbereid te wees – soos 'n voertuig wat vasval. Winch-In is die ideale uitstaller om by aan te klop vir die installering van 'n insleepkatrol. As jy weet dat jy dalk ook met waterpoele, strome en vlak riviere gekonfronteer gaan word, sal jy hier ook regkom met 'n snorkel vir jou voertuig. Fitment for Africa, Taaibos en Stedi sal ook by hul uitstallings van hulp kan wees met onderdele en die installering van toebehore vir jou 4x4-voertuig.

Indien jy egter op 'n kleiner skaal 'n voertuig benodig om die natuur eerstehands te ervaar, kan jy gerus Wow E-Bikes en Black Mamba se uitstallings van elektriese bergfietsse besoek. Moet ook nie GoRugged se uitstalling uit die oog verloor indien jy 'n selfoon benodig wat die toets van jou ruwe buiteligaktiwiteite sal slaag nie. Daar word by NAMPO ALFA ook vir watersportentoesiaste voorsiening gemaak met PHI Inge Projects se uitstalling van Pioneer Kayaks.

As jy egter jou passie vir die buitelewe na tuinmaak kanaliseer, sal jy uit 'n volledige reeks bosbou- en tuinmaakgereedskap by die Husqvarna-uitstalling kan kies. Vir diegene wat hul liefde vir die natuur vind in uitbeeldings daarvan, is dit ook 'n moet om die kunsuitstalling van Eugene van Vrede en Stephen Sutherland te besigtig.

Neem egter gerus kennis dat dit wat hier geskryf staan net 'n druppel aan die emmer is van wat daar by NAMPO ALFA aangebied gaan word. ●

VEEFEEES

wag op NAMPO PARK

Hanlie du Plessis, namens ALFA

Die dae toe veeprodusente van heinde en ver na die Pretoria-skou en Randse Paasskou gestroom het om die kampioene van die veebedryf te besigtig, is vir altyd verby. Die Pretoria-skou bestaan nie meer nie en die Randse Paasskou het nie meer 'n vee-afdeling nie. Gelukkig het die NAMPO ALFA Vee-, Jag- en Buitelewe-ekspo dié gaping gevul: Hierdie kombinasie van kampioendiere, droomvoertuie, buitelewetoerusting en vuurwapens is vinnig besig om die grootste skoulekkerte in die binneland te word.

Soos die vorige twee jaar gaan die ekspo weer oor drie dae op NAMPO Park plaasvind, vanaf Donderdag 17 Oktober tot Saterdag 19 Oktober. Die Saterdag het verlede jaar met die heel beste bywoningsyfer gespog – 'n duidelike teken dat hierdie ekspo nie net deur die manne geniet word nie, maar in 'n gewilde gesinsgeleentheid ontwikkel het.

Die organiseerders het egter nie op hul louere gerus nie en bring 'n hele string nuwighede en belangrike gebeurlikhede na die ekspo.

- » Die Rooivleis Produsente Organisasie bied sy nasionale kongres vir 2024 tydens NAMPO ALFA aan, wat mooi by die fokus op lewende hawe van die geleentheid aansluit.
- » Die Nasionale Lewendehawe-boerevereniging van Suid-Afrika (NaLFA-SA) gaan in samewerking met Sernic en Rooivleisbedryfsdienste (RMIS) 'n kleinskaalse vleisbeesprodusentekonferensie en -werkswinkel tydens die ekspo aanbied. Kleinboere sal kans kry om deel te neem aan 'n karkaskompetisie en om werkswinkele by te woon wat sal fokus op kompeterende vleisproduksie vir die Suid-Afrikaanse kommersiële vleisbeesmark.

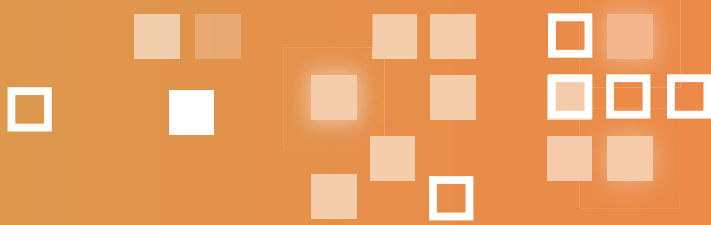
'n Nasionale interraskampioen vir beide manlike en vroulike diere word tydens die ekspo aangewys

- » Met die daarstel van die Waymakers- internasionale sitkamer poog NAMPO ALFA om sy internasionale gaste, waarvan die meeste uit Afrika kom, welkom te laat voel en om 'n spesiale spasie te skep waar ernstige netwerk- en besigheidsonderhandelinge kan plaasvind.
- » Daar gaan 'n meganisasiestruktuur by NAMPO ALFA wees wat spesifiek sal fokus op meganisasiestruktuur binne die lewendehawebedryf. Vervaardigers sal die paviljoen kan benut om relevante produkte soos voermengers, hamermeulens, balers en lewendehawe-vervoerhulpmiddels aan die bedryf bekend te stel.
- » Die heel eerste lusernekspe sal tydens NAMPO ALFA fokus op die belangrike rol wat luserne speel om lewendehaweproduksie ekonomies suksesvol te maak.



- » *Landbouweekblad* gaan in samewerking met SA Stamboek 'n lewendehaweproduksie-akademie aanbied om winsgewendheid binne die plaaslike veebedryf te bevorder.
- » By die splinternuwe reproduksietegnologiepaviljoen sal besoekers kan kennis maak met die nuutste reproduksietegnologie vir lewende hawe.
- » Die wildbedryf vat formeel hande met die ekspo se jagprogram om aan wildboere 'n platform te bied om jaggeleenthede te bemark.
- » Die sosiale program word ook uitgebrei om bedrywe kans te gee vir 'n eie sosiale geleentheid, byvoorbeeld in die vorm van die bok-en-tjop-spitbraai vir die kleinveebedryf.

NAMPO ALFA se veeprogram fokus primêr op die wetenskap en die ondersteuning van objektiewe meting en beste praktyke in die veebedryf, maar bied ook vir Jan Alleman die geleentheid om pragtige kampioendiere van naby te sien. Die program gee genootskappe en telers kans om hul onderskeie rasse en deelname van telers en genootskapslede te bevorder. Elke deelnemende genootskap kan uitstal.



2024 se lewendehaweprogram is uitgebrei en van die hoogtepunte waarna uitgesien kan word, sluit die volgende in:

Grootvee- en kleinveeprestasiekampioenskappe en Money Maker-kwalifiseerders

- » By die BKB-kleinveeprestasieskou word al die rasse onder een dak in die NAMPO-saal gehuisves en genootskappe kry kans om hul eie programme aan te bied.
- » Die prestasiekampioenskappe vir beide kleinvee en vleisbeeste gee individuele telers, binne die konteks van hul onderskeie rasse en genootskappe, erkenning vir diere wat op 'n nasionale platform presteer. Teler van elke ras kan hul diere gratis by die prestasiepaviljoen uitstal.

Nasionale interrasvleisbeeskampioenskap

Die nasionale interraskampioenskap vir 2023 was die suksesvolste aanbieding in die agt jaar sedert die begin van dié vleisbeeskompetisie. Op een na het al die wenners van 2023 se tien grootste skoue meegeding om die nasionale titel. ▶



← VEEFEES WAG OP...

☛ Manlike en vroulike interrasgrootkampioene van die grootste skoue wat vanjaar in Suid-Afrika aangebied is, word weer eens genooi om aan die nasionale interraskampioenskappe by NAMPO ALFA deel te neem. Kwalifiseerders kan hul diere en stoeterye as deel van die interras-uitstalling uitstal.

'n Nasionale interraskampioen vir beide manlike en vroulike diere word tydens die ekspo aangewys. Individuele telers moet self by streekskoue die interraskampioenskap wen om uitgenooi te word. Hierdie toekenning word as die hoogste toekenning in die Suid-Afrikaanse skoubedryf gereken en weners word tydens die ALFA-dinee aangekondig. Die diere neem tydens die dinee deel aan 'n skouspelagtige parade tussen die tafels deur.



Voermol-mega-oskampioenskap

Hierdie kompetisie is uiters gewild en was vir seker 'n hoogtepunt by vorige ALFA-ekspo's. Beestelers word genooi om groot osse in te skryf. Daar is geen vereiste wat teling of ouderdom betref nie en diere hoef nie van 'n spesifieke ras te wees nie. Die kompetisie gee erkenning aan die mega-os van Suid-Afrika vir 2024.

Die veeprogram fokus op die wetenskap en die ondersteuning van objektiewe meting en beste praktyke



Junior interraskampioenskap

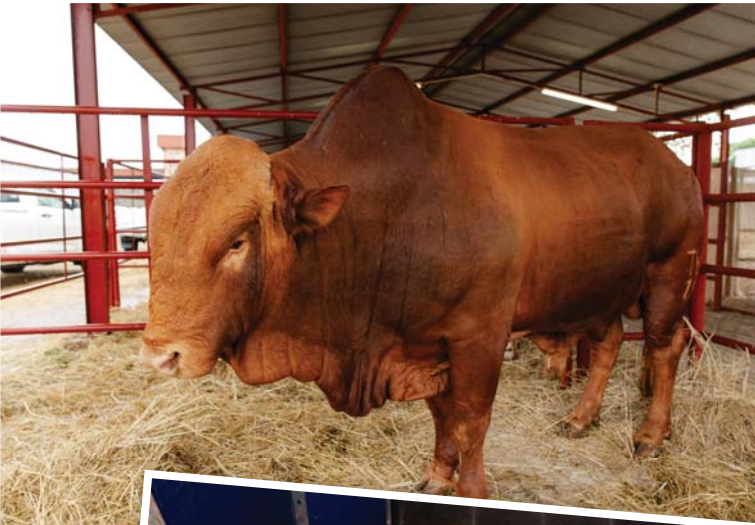
Studente- en landbouskoolprogramme was sedert die eerste aanbieding een van die fondamentstene waarop ALFA gebou is. Die jeug is landbou se toekoms! NAMPO ALFA bou beslis voort op die belegging in ons toekoms deur die landboujeug te ondersteun.

Insluiting van ander spesies

Die insluiting en deelname van verskillende spesies van die lewendehawebedryf is besig om momentum te kry en die volgende word beplan:

- » Werkshond-mini-ekspo
- » Werksperd-mini-ekspo
- » Melkbeesprestasie-uitstalling en kaas-en-wyn-geleentheid
- » Varkbedryf-uitstalling en spekontby





- » Melkbok-mini-ekspo
- » Uitstallings van konyne, duiwe, pluimvee, miniatuurperde en mini-donkies

People's Choice

Die gewilde "People's Choice"-kompetisie word weer aangebied vir beesvleis, wildsbiltong, kaas en varkvlies.

ALFA-dinee

Die dinee is sonder twyfel die kersie op die koek van die ALFA-lewendehaweprogram en definitief iets om na uit te sien. Die jag- en buitelewe-komponente maak deel uit van hierdie hoogtepunt en daar sal weer eens gesellig saamgekuier word terwyl presteerders erkenning ontvang en die produkte van die bedryf geniet word.

NAMPO ALFA se vleisbeesprogram is die grootste program met die meeste projekte en ook die meeste deelnemers. Soos by die kleinvee, kry genootskappe en telers die geleentheid om hul onderskeie rasse asook deelname van telers en genootskapslede te bevorder. Elke deelnemende genootskap kry uitstalgeleentheid: stamboekrasse onder die John Deere-afdak en die LRF-rasse onder die Vitech-afdak. Landbouskole met vleisbeeskuddes kan in die veekompleks uitstal by die uitstallings van die ras wat hulle verteenwoordig. ●

NAMPO ALFA is ernstig oor biosekuriteit en ondersteun en voldoen aan dieselfde biosekuriteitsregulasies as ander groot landbougeleenthede. Besoek gerus die webblad by www.nampoAlfa.co.za. Maak kontak met enigeen van die NAMPO ALFA-span indien verdere inligting verlang word of gesels met Lizette Vermaak by 082 412 2868.

ALGAR
IND BK

Livestock Handling Equipment
Veehanteringstoerusting

Kom sien die **BIELIE BOX**
by **NAMPO**
ALFA
Stand **A8c**

Saam boer ons Lekker!

- 0,75m x 2,2m Binnemaat
- Lyfsprak om die lyf vas te trek
- 11 Toegangshekke
- H-Tipe Nekklamp
- Lig en Doeltreffend
- Kan op weegbalke gemonteer word

082 324 6256

aigar@algar.co.za
www.algar.co.za



Viertrek- en kamptoebehore in oorvloed

Karina Muller, SA Graan/Grain-medewerker

Vir 30 jaar reeds is 4x4 Mega World 'n huis-houdelike naam in die buitelewebedryf. Hierdie onderneming is 'n leier in die vervaardiging en verspreiding van viertrek- en kamptoebehore in die land.

4x4 Mega World is weer by NAMPO ALFA en gaan die hele Santam-saal met hul uitgebreide uitstalling opneem.

Die viertrek- en buitelewemark het geweldig uitgebrei sedert die Covid-inperking toe mense nie oor landsgrense kon reis nie, sê Stefan Ackhurst, takbestuurder van 4x4 Mega World in Klerksdorp, wat die uitstalling by NAMPO ALFA behartig.

By NAMPO ALFA sal die onderneming onder meer die volgende uitstal: 12 volt-yskaste (ARB en Engel), draagbare kompressors (ARB en Tmax), 'n uitgebreide reeks Desert-produkte wat insluit dakrakke, kampstoele en noodwieltoestelle waarop kanne, hout of hidrouliese domkragte agterop voertuie gemonteer kan word. Daar sal ook 'n volledige reeks Old Man Emu-suspensies, ARB-ervangingsbultstawe, 12 volt- elektriese laaistelsels van Redarc asook Alucab- en Desert-dakenteletoongestel en verkoop word.

4x4 Mega World is al bekend daarvoor dat hulle spesiale aanbiedinge by NAMPO Park het en vanjaar is geen uitsondering nie.



Ackhurst sê daar sal verskeie spesiale pryse wees op produkte wat by NAMPO ALFA verkoop word. Verder is daar 'n reeks voertuie waarvan al die toebehore daarop by die verkoopprijs ingesluit is. Die volledig toegeruste 2024-model Toyota Land Cruiser behoort veral belangstelling te lok.

Die onderneming wil NAMPO ALFA-besoekers graag bewus maak van al hul nuwe buiteleweprodukte en demonstreer hoe dit werk. 4x4 Mega World het twaalf takke, nege franchises asook meer as 200 handelaars in Afrika suid van die Sahara. ●

Teken gratis in op SA Graan/Grain



SA Graan/Grain-redaksie

SA Graan/Grain is jou aanlyn kompas vir die volhoubare produksie van graan en oliesade in Suid-Afrika. Hierdie uitsonderlike landboupublikasie – wat deur Graan SA uitgegee word – voorsien jou van die nuutste landbou-inligting gebaseer op relevante navorsing, tegnologie, produksietegnieke en kundigheid. Nie net word die tydskrif maandeliks in drukformaat gelees nie, maar al hoe meer lesers vind dit gerieflik om die aanlyn platform, sagrainmag.co.za, te besoek. Bly verder ingelig deur SA Graan/Grain op ons sosialemedia-platforms op Facebook, Instagram, X en LinkedIn te volg.

Kry jou kopie

Om SA Graan/Grain óf in jou posbus óf per e-pos te ontvang, teken gratis in deur sagrainmag.co.za te besoek of skandeer die QR-kode. ●



Gesteun deur Graan SA as prominente graanprodusente-organisasie, word SA Graan/Grain-artikels deur gerekende wetenskaplikes, landbou-ekonome, kundiges uit die bedryf en professionele joernaliste geskryf.



sagrainmag.co.za



ALFA CATERERS TO GUN ENTHUSIASTS

Karina Muller, SA *Graan/Grain* contributor

Firearm enthusiasts visiting the NAMPO ALFA Livestock, Hunting and Outdoor expo can again look forward to various exhibitions of firearms and related products, as well as practical shooting sessions.

Ammunition and firearm dealers such as Dave Sheer, Magnum and Sudden Sky will showcase their products at the expo. The South African Hunters and Game Conservation Association (SAHGCA) will also have an exhibition and store at NAMPO ALFA.

Prospective gun owners have the opportunity to test out firearms themselves at the shooting range on the eastern side of NAMPO Park (about 400 m from the Nutri Feeds Hall) before making a purchasing decision.

Any calibre can be tried here for a range fee of R100. Those interested can arrange with the specific dealers for practical sessions.

Ammunition and personal protective equipment will be provided, and experienced members of the Bothaville branch of SAHGCA will act as range officers. ●

Bennie Zaayman (manager: NAMPO Park) is happy to answer any enquiries. Feel free to contact him at 082 414 8099 for more information.



OPENBARE / UITSTALLERS
INGANG / EXHIBITORS'
ENTRANCE



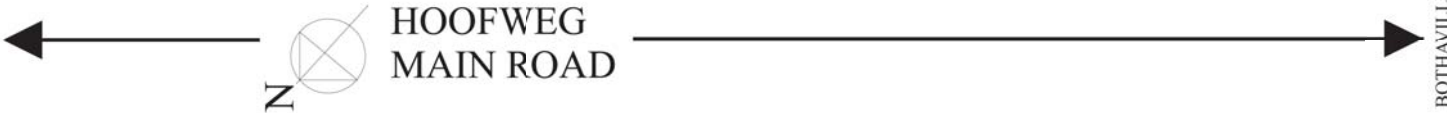
- Toilette
Toilets
- b Brandbestryding
Fire fighting
- n Noodhulp
First Aid
- i Inligting
Information
- ▲ Hekke
Gates
- Verversings
Refreshments

MEDIESE NOODNOMMERS
083 285 1236 • 083 388 1028

BEHEERKAMER DIREK
012 943 8295

n LIFE ANNCRON HOSPITAAL
Standplaas/Stand E32

n LENMED WILMEDPARK
SAMPI-Saal/Hall



Skematiese voorstelling NAMPO ALFA/Schematic presentation NAMPO ALFA



special sale

MEGA SALE



LATGRO MIDAS

056 515 2155



9 Greyling St, Bothaville, 9660

PRICES ARE VALID FROM 1 OCTOBER 2024 UNTIL 31 OCTOBER 2024. WHILE STOCKS LAST



**TOTAL RUBIA
TIR 7400
15W40
5L**

222879

R379



**TOTAL MULTAGRI
MS 15W40
5L**

222928

R329

FORD RANGER 2012 ONWARDS



**CHAMPION OIL, AIR
AND DIESEL FILTER KIT**

CKF100013

R299

TOYOTA HILUX D-4D 2005-2016



**CHAMPION OIL, AIR
AND DIESEL FILTER KIT**

CKF100003

R299

MIDAS STYLE SEAT COVER SETS



FRONT 4 PIECE,
BLACK
SC30M

R479

REAR 5 PIECE,
BLACK
SC31M

R479

MIDAS STYLE 150PSI AIR COMPRESSOR



AIR FLOW: 180L/MIN
62MM CYLINDER
MAX CURRENT: 45AMP
POWER SUPPLY: DC 12-13, 8V
2,5MM CORD
6,0M HIGH-QUALITY RUBBER HOSE

PU150M

R2 599

AUTOGEAR RUBBER MAT SETS



FRONT
2 PIECE,
BLACK
WITH LIP

MA24BK

R269

REAR
2 PIECE,
BLACK

MA25BK

R189

PRO USER ADVANCED SMART CHARGER



4 AMP

4 STAGE CHARGING
LCD DISPLAY 12V

PSD004

R899

CANTILEVER TOOLKIT

77 PIECE 1/2 DRIVE



TK77M

R4 499

PRO USER 12V INVERTERS



800W

SURGE POWER
OUTPUT AT 1600W

INV800

R1 699

Prices valid from 1 October 2024 until 31 October 2024. While stocks last at Latgro Midas Store. Unless we state a specific limitation, Latgro Midas will attempt to have sufficient advertised stock available to meet consumers' anticipated needs. Should we still run out of stock, we will attempt to obtain the stock or we will offer you a reasonable alternative. We at Midas take special care to ensure that the adverts placed are correct. If a mistake occurs or incomplete information is printed, we will display a notice in-store with all the correct details. Prices include VAT of 15%. CASH OR CREDIT CARDS ONLY.